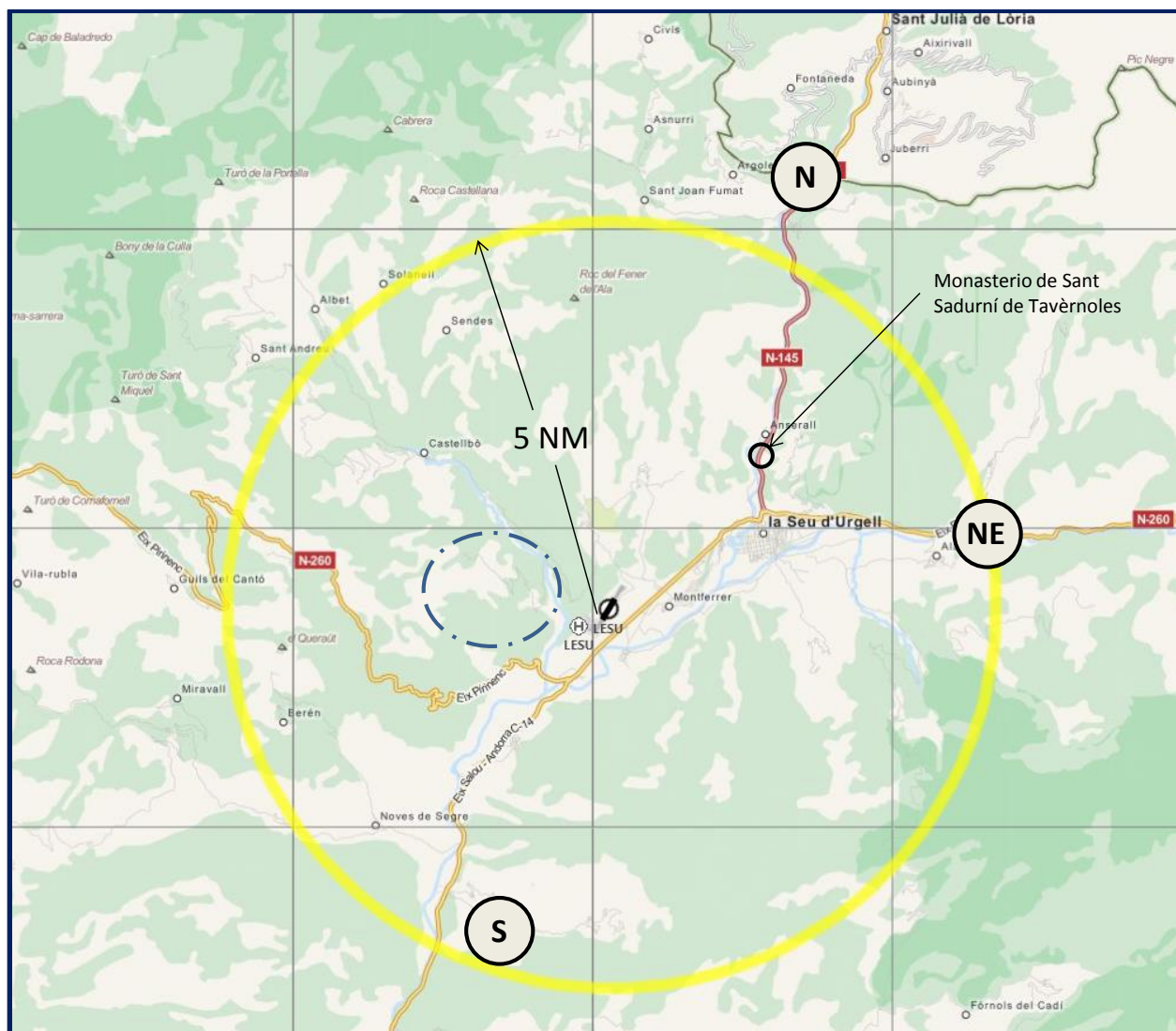


CARTA DE APROXIMACION VISUAL /VAC - OACI	ELEV AD 2628' / 801.22 m	FREQ Autocontrol: 122.20 FREQ Tierra 131.60	Seo de Urgel LESU
---	-----------------------------	--	----------------------

PISTAS 03/21 Dimensiones 1340' X 40' Superficie: Asfalto



**GENERAL:** Coordenadas geográficas del AD: 42.341510N / 001.411311 E. Elevación: 2628 ft. Temperatura de referencia: 31°C Declinación magnética y cambio anual: 0,35° W (20 10); 7°E. USO DEL AERÓDROMO: Aviación General. COMBUSTIBLE: Tipos de combustible: AVGAS 100 LL, JET A-1 Horario de abastecimiento: HR AD. Consulte el procedimiento de repostaje. INFORMACIÓN ADICIONAL: Aeródromo sin servicio de control. Contactar con el personal de operaciones del aeropuerto al abandonar la pista. ARO asignada: Lleida/Alguaire AD – Tel: +34 973 032 740 ARO asignada: Reus AD – Tel: +34 977 779 885 R – Evitar colisiones con otras aeronaves y obstáculos es responsabilidad de los pilotos en rodaje de plataforma.

**LLEGADAS:** Las aeronaves procederán desde los puntos de notificación obligatoria N (Camping Frontera en La Farga de Moles), NE (Torres d'Alàs) y S (Edificació y cantera cerca de Castellar de Tost), evitando el sobrevuelo de núcleos urbanos y se integrarán en el circuito de tránsito de aeródromo correspondiente. Las aeronaves categoría A entrarán a 500 ft AGL y las de categoría B a 1000 ft AGL. Desde el Punto N, las aeronaves llegarán al punto visual (monasterio de Sant Sadurn de Tavernoles) rumbo 182° a sus correspondientes altitudes. Luego procederán a incorporarse a sus circuitos de aeródromo correspondientes. Desde el Punto NE, las aeronaves se incorporarán al circuito en el punto visual (Ermita de Sant Antoni) rumbo 257° a sus correspondientes altitudes. Luego procederán a incorporarse a sus circuitos de aeródromo correspondientes. Desde el Punto S, las aeronaves llegarán al punto visual (pasando el puente de la Palanca) rumbo 27° a sus correspondientes altitudes. Luego procederán a incorporarse a sus circuitos de aeródromo correspondiente. Después del aterrizaje, abandonarán la pista lo antes posible.

**SALIDAS:** RWY 03: Después del despegue las aeronaves con destino N se dirigirán a punto visual Monasterio de Sant Sadurn de Tavernoles, rumbo 44°. Las aeronaves con destino NE y S después del despegue se incorporarán al circuito y se dirigirán a sus salidas correspondientes. RWY 21: Después del despegue las aeronaves con destino sur se dirigirán al punto S rumbo 207°. Las aeronaves con destino NE y N después del despegue se incorporarán al circuito y se dirigirán a sus salidas correspondientes.